



Il peut être nécessaire de démonter la cuve dans les cas suivants :

- changement du pignon
- changement des roulements
- réglage de la hauteur de la cuve par rapport au pignon (rattrapage d'usure)
- changement de la cuve

01

Pour vous permettre d'effectuer cette opération, il vous faudra deux pinces à circlips (une pour serrer et une pour écarter), un marteau, un tournevis plat et éventuellement un burin plat. Commencez par enlever le protecteur de couronne.



02

Relevez le capuchon, situé sur le dessus du pivot de la cuve, et à l'aide d'une pince à circlips, démontez le circlips situé sur la collerette (repère 1 – Schéma A).



03

Pour descendre la cuve, soulevez la bétonnière d'une vingtaine de centimètres côté volant et laissez la retomber d'un coup sec. Si la cuve refuse de descendre, mettez du dégrissant et laissez agir quelques heures.



04

Dégagez la cuve, et posez la au sol, en veillant à ne jamais la poser du côté de la collerette, pour éviter de coincer définitivement le roulement à l'intérieur de la cuve.



05

Effectuez l'opération de maintenance souhaitée.

Profitez du démontage pour débarrasser le pivot de sa rouille et le graisser, vous augmenterez ainsi la durée de vie de votre bétonnière.



06

Remontez la cuve et calez la en donnant un coup de marteau sur l'extrémité de l'axe du pivot (cf Schéma).



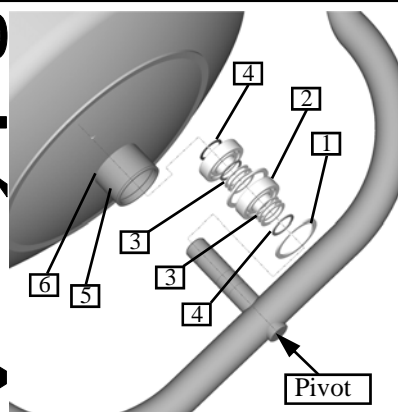
N'oubliez pas de remettre le circlips et d'obturer la collerette avec son capuchon.

07

Pour votre sécurité, vérifiez la bonne tenue de la cuve, en effectuant la même manœuvre qu'en 3.



Schéma A



- 1 – Circlips
(maintient la cuve)
- 2 – Roulement
- 3 – Cales de réglages
- 4 – Circlips
(maintiennent les roulements sur l'axe)
- 5 – Collerette
- 6 – Cordon de soudure colle-